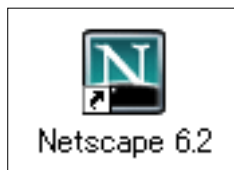


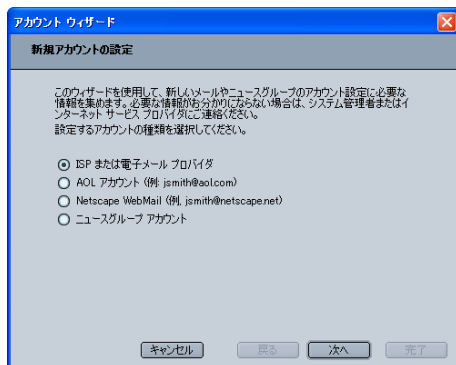
- 1 Netscape を起動します。



- 2 [タスク] メニューから [メールとニュースグループ] を選択します。

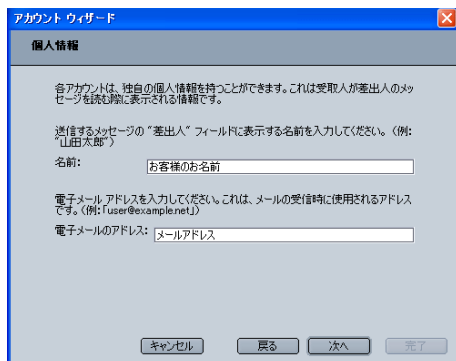


- 3 [アカウントウィザード] の [新規アカウントの設定] 画面が表示されますので、以下の設定を行い [次へ] ボタンをクリックします。



- ◆ ISP または電子メールプロバイダ：選択する

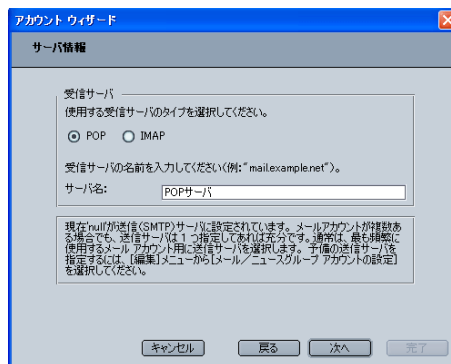
- 4 [個人情報] 画面が表示されますので、以下の設定を行い [次へ] ボタンをクリックします。



- ◆ 名前：お客様のお名前

- ◆ 電子メールのメールアドレス：メールアドレス

- 5 [サーバ情報] 画面が表示されますので、以下の設定を行い、[次へ] ボタンをクリックします。

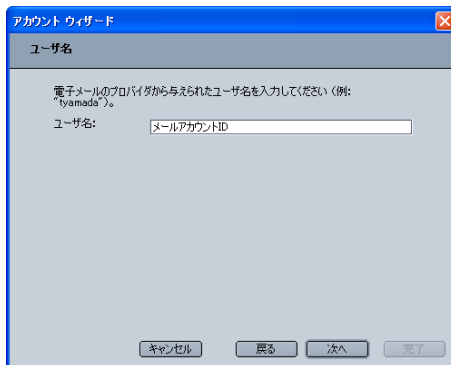


使用する受信サーバのタイプを選択してください。:

- ◆ POP：選択する

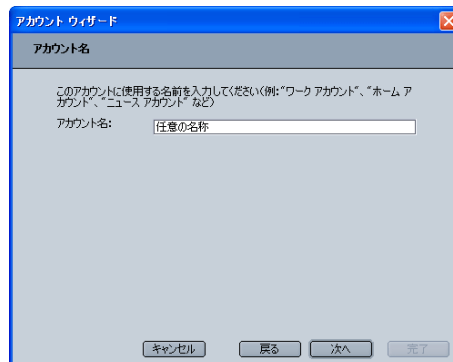
- ◆ サーバ名：POP サーバ

- 6 [ユーザ名] 画面が表示されますので、以下の設定を行い [次へ] ボタンをクリックします。



- ◆ ユーザ名：メールアカウント ID

- 7 [アカウント名] 画面が表示されますので、以下の設定を行い [次へ] ボタンをクリックします。



- ◆ アカウント名：任意の名称

- 8 [完了しました!] 画面が表示されますので、[完了] ボタンをクリックして終了します。

