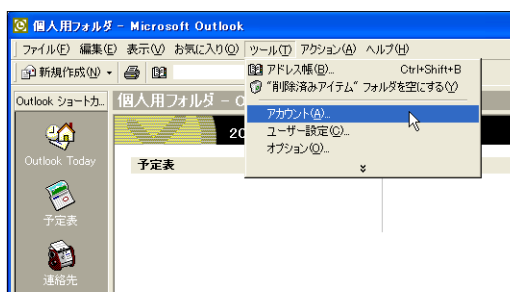


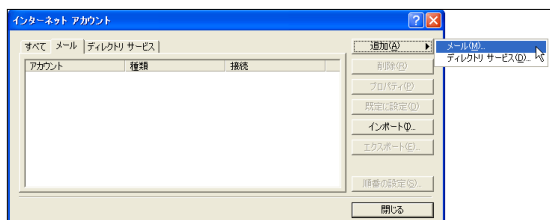
- 1 Outlook2000 を起動します。



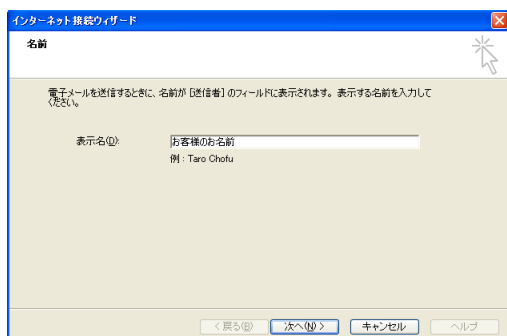
- 2 [ツール] メニューから [アカウント] を選択します。



- 3 [インターネットアカウント] 画面が表示されますので、[メール] タブを選択します。[追加] ボタンをクリックし [メール] を選択します。

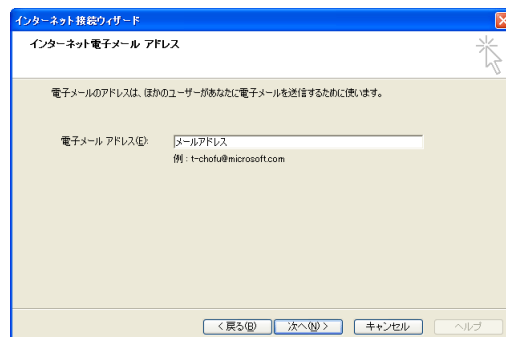


- 4 [インターネット接続ウィザード] の [名前] 画面が表示されますので、以下を入力し [次へ] ボタンをクリックします。



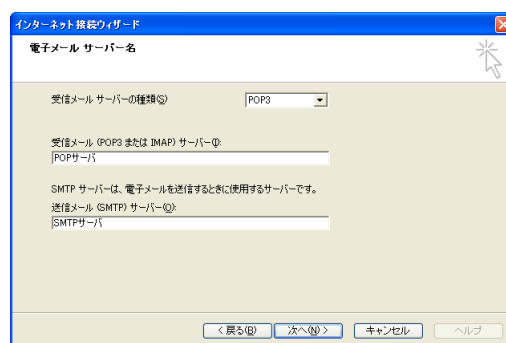
◆ 表示名：お客様のお名前

- 5 [インターネット電子メールアドレス] 画面が表示されますので、以下の入力を行い [次へ] ボタンをクリックします。



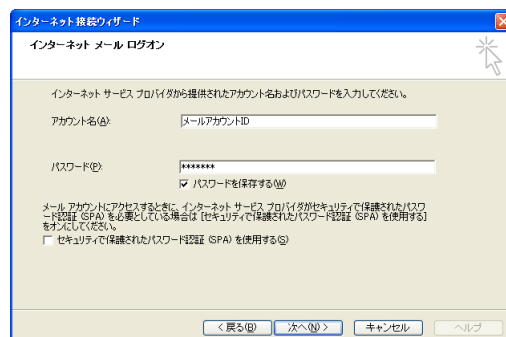
◆ 電子メールアドレス：メールアドレス

- 6 [受信メールサーバー名] 画面が表示されますので、以下の入力を行い [次へ] ボタンをクリックします。



- ◆ 受信メールサーバーの種類：POP3
- ◆ 受信メール (POP3 または IMAP) サーバー：POP サーバ
- ◆ 送信メール (SMTP) サーバー：SMTP サーバ

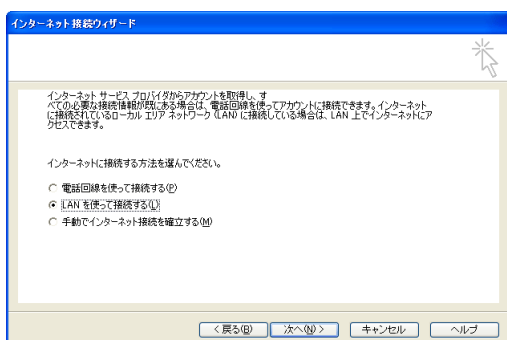
- 7 [インターネットメールログオン] 画面が表示されますので、以下の入力を行い [次へ] ボタンをクリックします。



◆ アカウント名：メールアカウント ID

- ◆パスワード：メールパスワード
- ◆パスワードを保存する：チェックする（任意）  
※ 新着メールを確認する際にパスワードを入力する場合は、  
[パスワードを保存する] のチェックを外してください。
- ◆セキュリティで保護されたパスワード認証 (SPA) を使用する：チェックしない

8 ご利用の環境にあわせ、以下の設定を行い、[次へ] をクリックします。



インターネットに接続する方法を選んでください。：

- ◆電話回線を使って接続する：任意  
※ アナログ接続を利用する場合、選択してください。
- ◆LAN を使って接続する  
※ ローカルエリアネットワークで接続された端末を利用する場合、  
選択してください。
- ◆手動でインターネット接続を確立する  
※ インターネット接続を、手動で行う場合、選択してください。

9 [設定完了] 画面が表示されますので、[完了] ボタンをクリックします。

